

BRUKSANVISNING

Tvättmaskin ProLine TMX 65/TMX 80/TMX 100/TMX 130/TMX 160 med mopptvätt

1. Starta skärmen



Tryck på standbyknappen för att väcka skärmen.



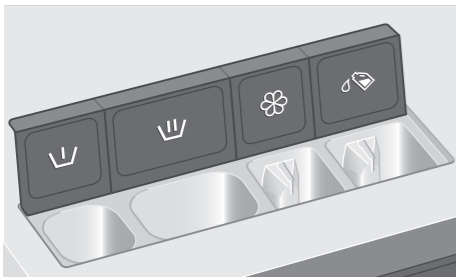
Tap the light bar next to the speech bubble to change language.

2. Fyll maskinen



Tryck på nyckelsymbolen för att öppna luckan.

3. Dosera (endast om doseringsutrustning saknas)



- Tvättmedel förtvätt
- Tvättmedel huvudtvätt (pulver)
- Sköljmedel
- Flytande tvättmedel

4. Välj program och tillval (se programtabell för mer info)



Byt skärmsida med pilknapparna. Välj program och eventuellt tillval genom att trycka på indikatorlamporna bredvid skärmen.



Tryck på tillbakaknappen för att växla mellan programtabell för standartvätt och mopptvätt.

Tillbakaknappen avbryter även ett påbörjat programval.

5. Starta



Stäng luckan. Tryck på startknappen.

Avbryt

Tryck på indikatorlampan vid **'Avbryt'** och håll kvar tills **'Klart'** visas på skärmen.

Program

Pump

Fuktnivå: 3 = våt, 2 = halvvt, 1 = halvtorr

1 = tvättmedel, 2 = impregneringsmedel

85° Mopptvätt Fuktnivå 3/2/1	1 & 2
85° Torrmopp	1
60° Mopptvätt Fuktnivå 3/2/1	1 & 2
60° Torrmopp	1
85° Microduk	1
60° Microduk	1
10° Impregnering Fuktnivå 3/2/1	2
10° Impregnering	-
70° Maskinrengöring	-



Tryck på Pro-knappen för att växla mellan mopp- och standardprogram.



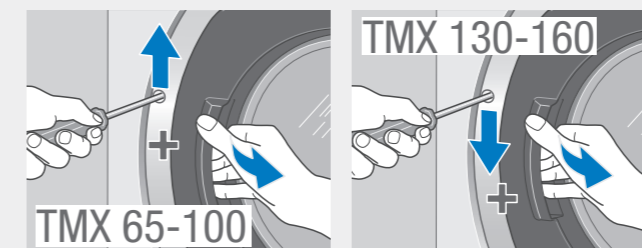
Under 'Favoriter' visas de sex program som används oftast.

Tillval

Tidsfördröjd start

Välj datum och tid när programmet skall vara klart.

Nödöppna



Ta bort skyddslocket till vänster om handtaget. Skjut bygeln i hålet uppåt alternativt nedåt och dra **samtidigt** i luckhandtaget.