

BRUKSANVISNING

Torktumlare ProLine TX 200 E / TX 325 E

1. Starta skärmen



Tryck på standbyknappen för att väcka skärmen.

2. Fyll maskinen

3. Välj program och tillval (se programtabell för mer info)



Byt skärmsida med pilknapparna. Välj program och eventuellt tillval genom att trycka på indikatorlamporna bredvid skärmen.



Tryck på tillbakaknappen för att avbryta ett programval.

4. Starta

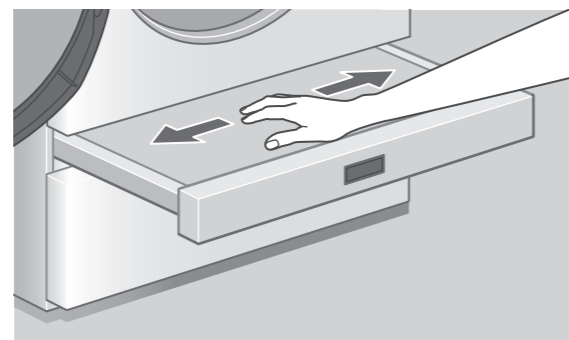
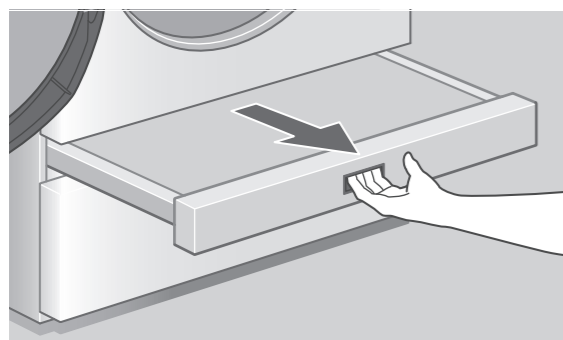


Stäng luckan. Tryck på startknappen.

Avbryt

Tryck på indikatorlampan vid 'Avbryt' och **håll kvar** tills 'Klart' visas på skärmen.

5. Rengör luddfiltret



Skanna QR-koden för att ladda ner komplett användarmanual.



Program

Extra torrt	Extra tjocka plagg i flerskiktat material
Skåptorrt	Plagg som inte ska strykas
Stryktorrt	Plagg, sängkläder mm. som ska strykas
Mangeltorrt	Plagg, sängkläder mm. som ska manglas
Skontork Extra torrt	Plagg i syntet/blandfiber som inte ska strykas
Skontork Skåptorrt	Plagg i syntet/blandfiber som inte ska strykas
Skontork Stryktorrt	Plagg i syntet/blandfiber som ska strykas
Fintvätt	Känsliga material som tål torktumling
Ylle	Luftning av maskintvättbar ull eller ullmix
Tidstyrt	Extra torkning av tjocka plagg (10-60 min)

Tillval

Torka -	Torktiden kortas, för automatiska program
Torka +	Torktiden förlängs, för automatiska program
Låg temperatur	Temperaturen sänks, för känsliga material som tål torktumling
Tid	Varje tryck ökar tiden 5 min, för tidstyrda program

Ändra språk/Change language



Tryck på indikatorlampan vid pratbubblan. Välj önskat språk.
Tap the light bar next to the speech bubble. Select desired language.